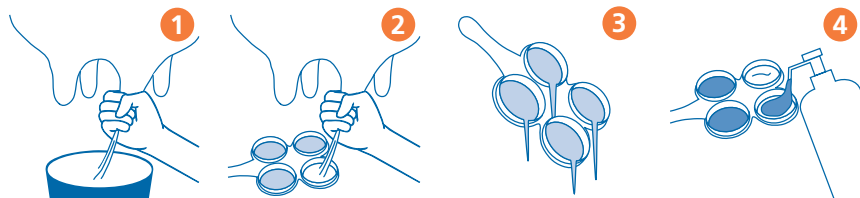


Kenotest™

EN
FR
GR
DE

Directions of use · Mode d'emploi · Οδηγίες χρήσεως · Anwendung



CMT CCI (cells/ml) Interpretation · Interprétation · Ερμηνεία · Beurteilung

-	0 - 200.000	EN Liquid mixture without gel FR Mélange liquide sans précipitation GR Υγρό μίγμα χωρίς να σχηματιστεί πήγμα DE Das Gemisch bleibt flüssig, kein Schlierenbildung
Suspicious infection · Suspicion d'infection · Υποψία μόλυνσεως · Vermütlich Infektion		
0	200.000 - 500.000	EN Light gel visible by transparence, will disappear after 10 seconds FR Gel léger visible par transparence disparaissant après une dizaine de secondes GR Ελαφράς μορφής διαφανές πήγμα που εξαφανίζεται μετά από 10 δευτερόλεπτα DE Das Gemisch zeigt leichte Schlierenbildung, verschwindet nach 10 Sekunden
1	500.000 - 1.000.000	EN Visible light gel by transparence, persistent FR Gel léger visible par transparence, persistant GR Ορατό, ελαφράς μορφής διαφανές πήγμα που παραμένει στο πλακίδιο DE Das Gemisch zeigt leichte Schlierenbildung, persistent
Long lasting infection · Infection de longue durée · Χρόνια μόλυνση · Sehr Starke Infektion		
2	1.000.000 - 5.000.000	EN Visible gel, adhesion to the cup, visquous filament FR Gel visible et adhérence au fond en filaments visqueux GR Έμφανές πήγμα που προσφύεται στο πλακίδιο σχηματίζοντας παχύρρευστα νημάτια DE Das Gemisch zeigt eine starke Schlierenbildung, klebend
3	> 5.000.000	EN Strong gel like the white of egg FR Gel épais comme du blanc d'oeuf GR Ισχυρό πήγμα σαν λεύκωμα αυγού DE Das Gemisch zeigt eine aussergewöhnlich starke Schlierenbildung und eine feste Masse wie Eiweiss

